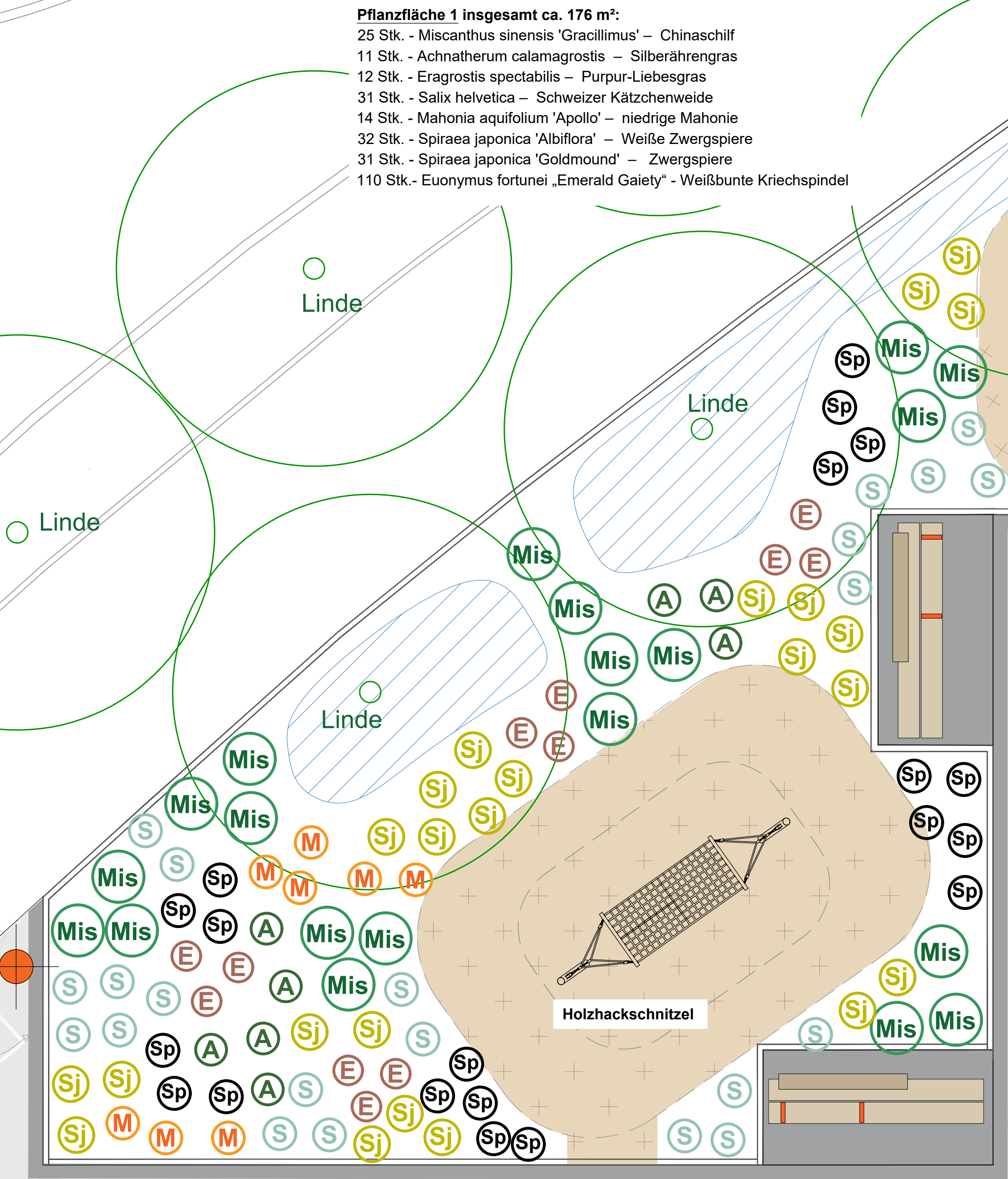


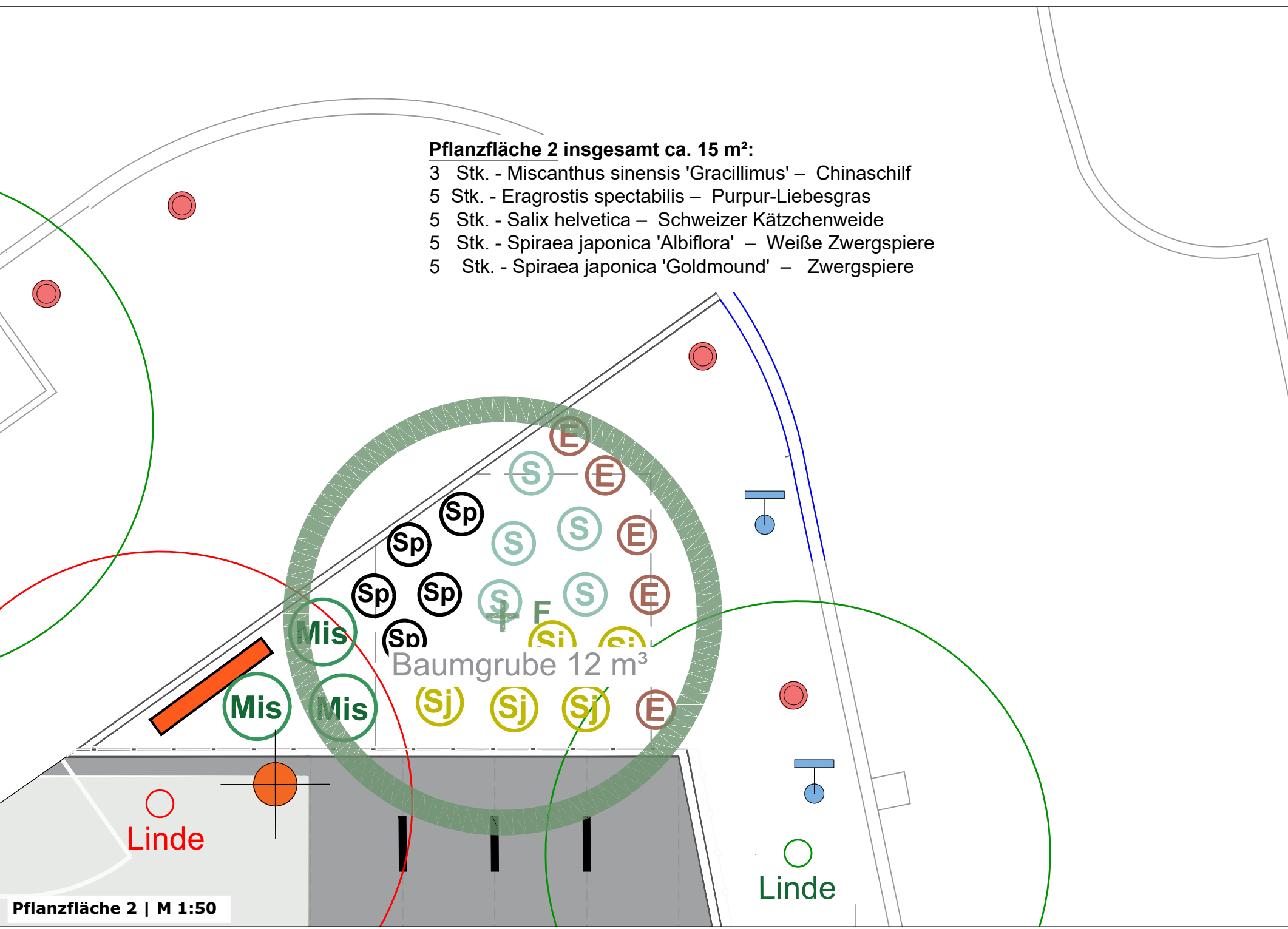
Allg. Hinweise zum Pflanzen:
Die Pflanzung in kleinen Tuffs von etwa 3-5 Pflanzen gruppieren.

Es wird mit feuchtem Wurzelballen gepflanzt. Je nach Pflanzenart soll der Wurzelballen mit 1-2cm Erde überdeckt werden. Nach der Pflanzung gründlich wässern.

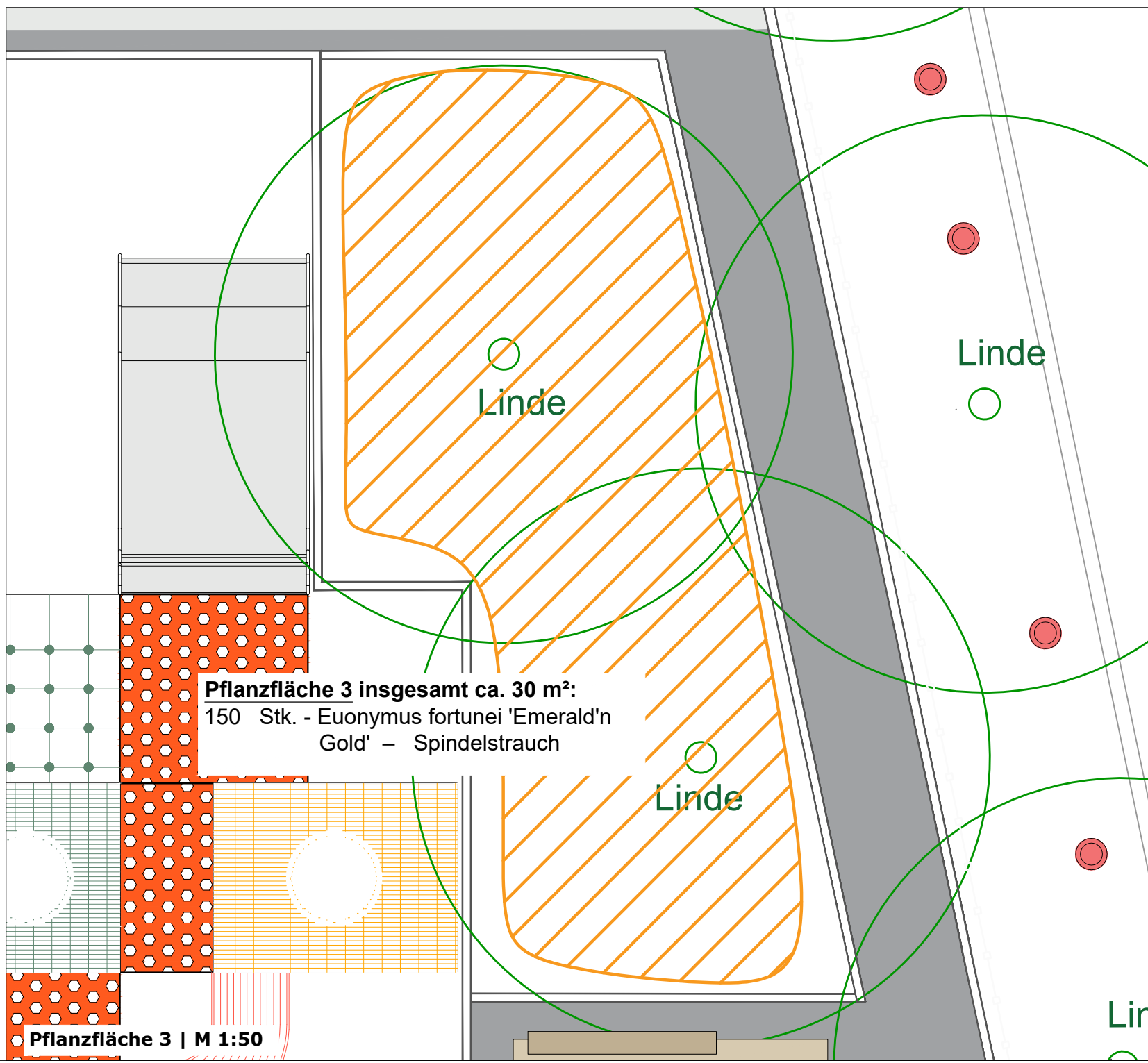
Pfleghanweise:
Aufkommendes Unkraut jäten. Hacken möglichst vermeiden. Es ist gem. Ausschreibung ausreichend zu wässern, insbesondere in starken Trockenperioden.
Vor dem Austrieb im Frühjahr werden die alten, vertrockneten Triebe der Gräserpflanzung auf ca. 5cm zurückgeschnitten. Kein Schlegeln.
Dünger kann im April/Mai aufgebracht werden. Nur bedarfsgerecht düngen.



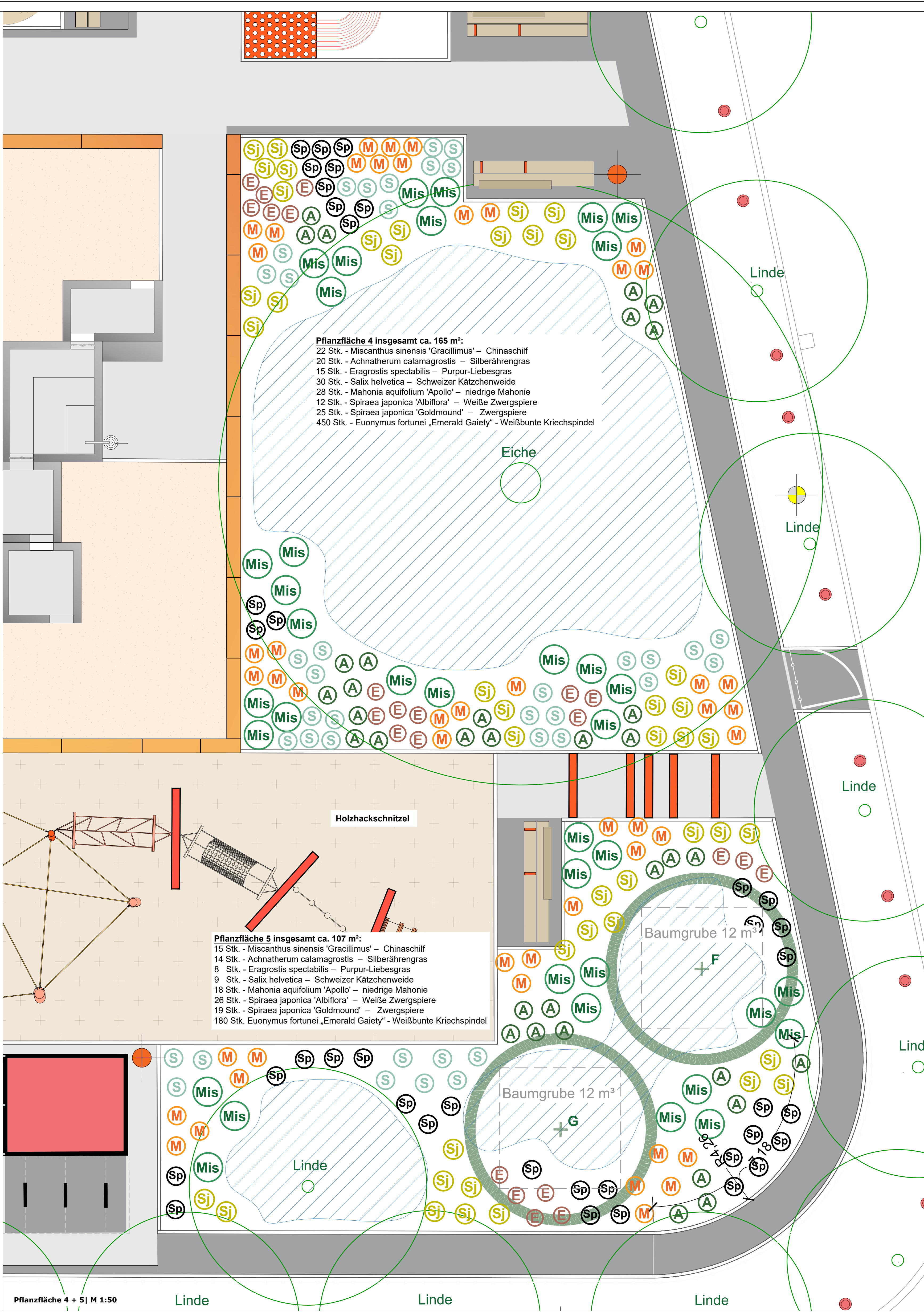
Pflanzfläche 1 | M 1:50



Pflanzfläche 2 | M 1:50

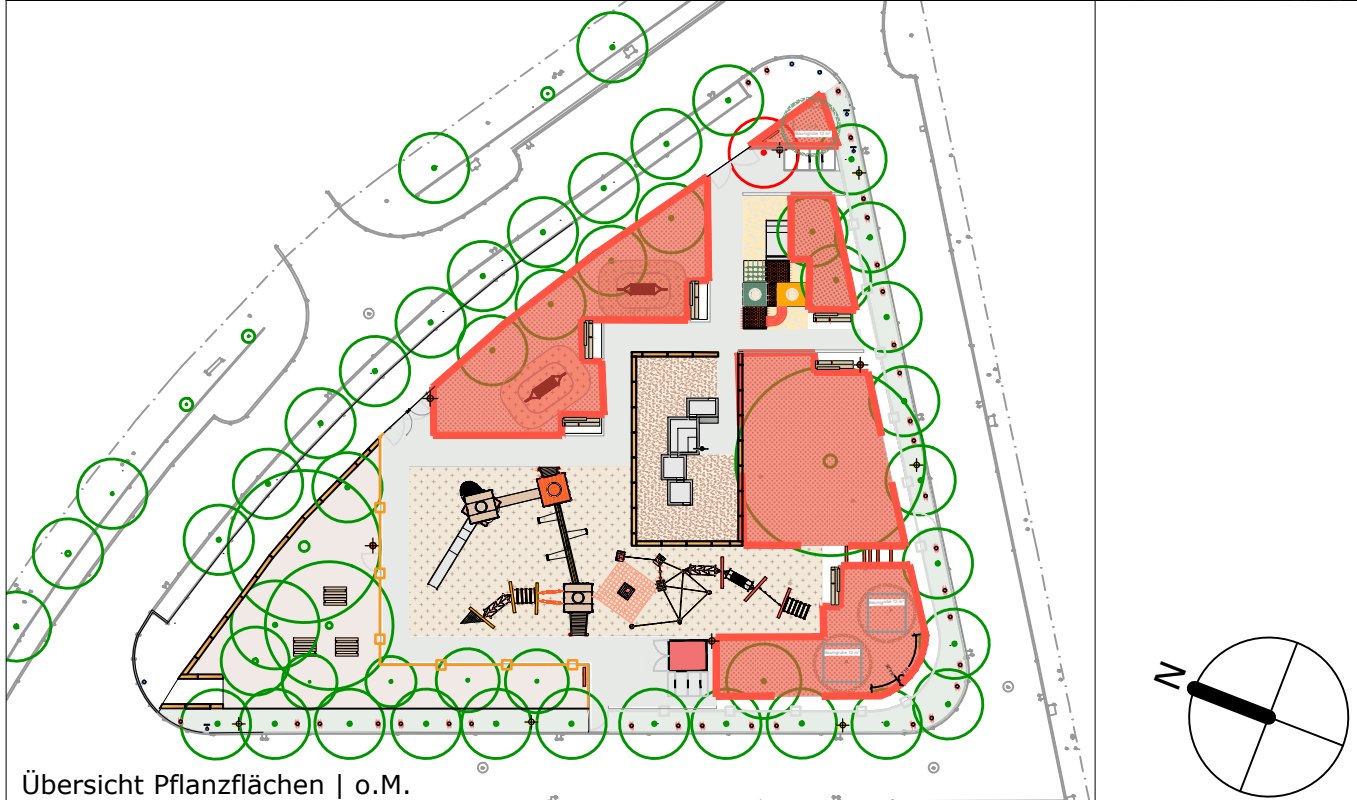


Pflanzfläche 3 | M 1:50



Pflanzfläche 4 + 5 | M 1:50

Bäume			
1 Stk.	G	Ginkgo biloba 'Princeton Sentry' Ginkgo, Hochstamm, 4x v. aus extra weitem Stand, mDb, 18-20	
2 Stk.	F	Fraxinus angustifolia 'Raywood' Schmalblättrige Esche, Hochstamm, 3x v. aus extra weitem Stand, mDb, 18-20	
Gräser und Sträucher			
65 Stk.	Mis	Miscanthus sinensis 'Gracillimus' – Chinaschilf (120-150 cm) Qualität: C3	
45 Stk.	A	Achnatherum calamagrostis – Silberährengras (60-100 cm) Qualität: P1	
40 Stk.	E	Eragrostis spectabilis – Purpur-Liebesgras (40-60 cm) Qualität: P1	
75 Stk.	S	Salix helvetica – Schweizer Kätzchenweide (70-100cm) Qualität: Strauch, 2x v., im Container, 20-30 cm	
60 Stk.	M	Mahonia aquifolium 'Apollo' – niedrige Mahonie (60-100 cm) Qualität: im Container, 20-15 cm	
75 Stk.	Sp	Spiraea japonica 'Albiflora' – Weiße Zwergspiere (50 - 70 cm) Qualität: Strauch, 2x v. mit Topfballen, 20-30 cm	
80 Stk.	Sj	Spiraea japonica 'Goldmound' – Zwergspiere (50 - 60 cm) Qualität: Strauch, 2x v., mit Topfballen, 20-30 cm	
750 Stk.		Euonymus fortunei 'Emerald Gaiety' - Weißbunte Kriechspindel Qualität: Strauch, 2x v. mit Topfballen, 15-20 cm	
150 Stk.		Euonymus fortunei 'Emerald'n Gold' – Spindelstrauch Qualität: Strauch, 2x v. mit Topfballen, 15-20 cm	



A	TT.MM.JJ	Inhalt	Name	Name
Index	Datum	Änderung	Bearbeitet	Gezeichnet
<div><div><div>Spielplatz Liegnitzplatz</div><div>Bremen Gröpelingen</div></div></div>				
<div><div><div>Auftraggeber:in</div><div><div>Freie Hansestadt Bremen - Die Senatorin für Arbeit, Soziales, Jugend und Integration</div><div><div>Amt für soziale Dienste</div><div><div>Sozialzentrum Hemmelingen/Osterholz</div><div>Fachdienst: Spielraumförderung</div><div>Pfalzburger Str. 69a</div><div>28207 Bremen</div></div></div></div></div><div><div></div><div><div>Amt für Soziale Dienste</div></div></div></div>				
<div><div><div>Projektsteuerung & Gesamtplanung</div><div><div>Umweltbetrieb Bremen - Bereich Planung und Bau</div><div>Willy-Brandt-Platz 7</div><div>28215 Bremen</div></div></div><div><div></div><div><div>Umweltbetrieb Bremen</div></div></div></div>				
<div><div>Fachplanung(en)</div><div>HBT - Hiller + Begemann Ingenieure GmbH - Entwässerungskonzept</div></div>				
<div><div><div>Planinhalt</div><div>Pflanzplan</div></div></div>				
<div><div><div>Leistungsphase</div><div>LP 5 - Ausführungsplanung</div></div></div>				
<div><div><div>Planart</div><div>Lageplan</div></div></div>				
<div><div>Maßstab</div><div>1 : 50</div></div>		<div><div>Erstellt</div><div>S. Werner</div></div>		
<div><div>Datum</div><div>25.08.2025</div></div>		<div><div>BL 2</div><div>08.10.25 J.Wuttke</div></div>		
<div><div>Plannummer</div><div>GI 02 - 06</div></div>		<div><div>RL 20</div><div>08.10.25 Oetken</div></div>		
<div><div>Plangrundlage</div><div>Örtliches Aufmaß, Ingenieurvermessung Peter Brunkert, 25.03.2022</div></div>		<div><div>RL 21 (LP 5)</div></div>		
<div><div>Unterschrift Auftraggeber:in</div></div>		<div><div>Bereich 3 (LP 3)</div></div>		